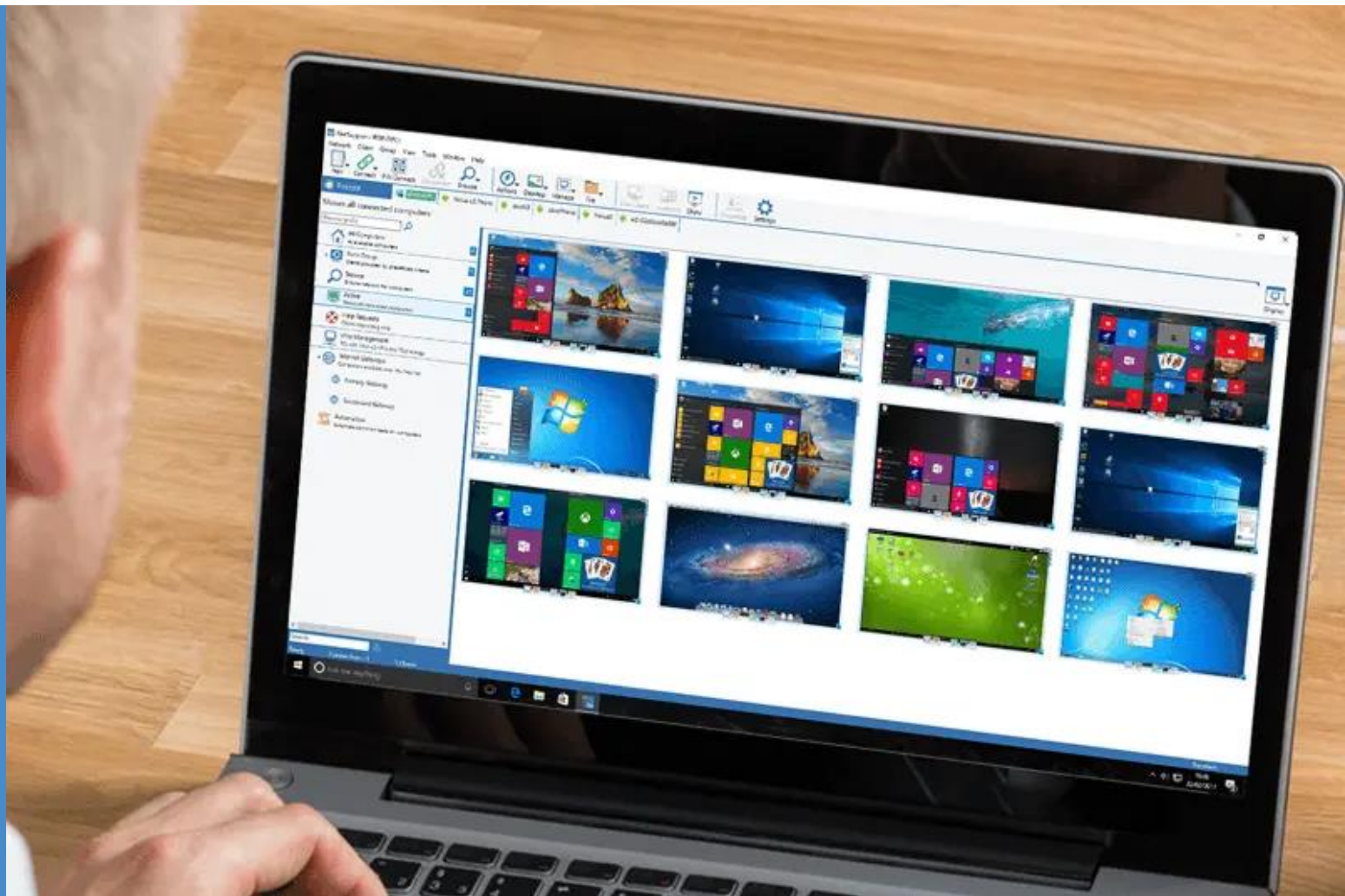




# NetSupport Manager

Prise de main  
à distance  
multi-plateformes



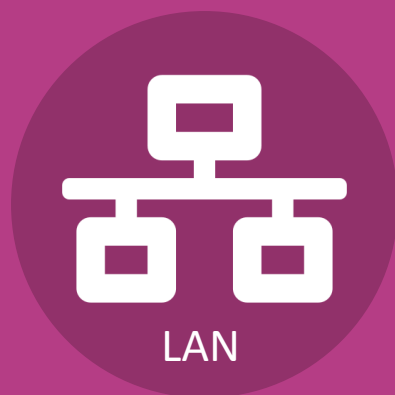
NetSupport Manager est une **solution unique et rapide** pour la gestion à distance des ordinateurs quel que soit leur OS, aidant les équipes informatiques à avoir un accès immédiat aux **systèmes, serveurs et utilisateurs informatiques** de leur organisation.

- ✓ Fonctionne sur LAN, WAN ou via Internet
- ✓ Pas besoin de configuration de pare-feu
- ✓ Aucun service tiers ni abonnement



## Flexibilité

A la maison, au bureau, dans le monde entier... Peu importe où vous, votre personnel, votre service informatique ou vos serveurs vous trouvez, vous pourrez **fournir une assistance de pratiquement n'importe où** ! Vous pouvez même aider le personnel à accéder à son ordinateur de travail depuis son domicile.



## Outils de support

La gamme unique d'outils de support de NetSupport Manager **garantit une efficacité maximale**, et surtout un **minimum d'interruption du système et de perte de productivité** le temps que les problèmes soient résolus.





## Sécurité

NetSupport Manager étant une solution **sur site entièrement sécurisée**, les équipes informatiques peuvent effectuer une assistance à distance transparente via sa passerelle unique ; et ce sont sa **fonction de connexion par code PIN** et ses **4 niveaux de cryptage** qui font qu'elle est privilégiée par les institutions militaires et financières du monde entier.



## Prise de main à distance

Accès transparent et sécurisé aux postes de travail et aux serveurs de votre organisation, à la fois localement lorsque vous êtes au bureau et à distance lors de vos déplacements.

- ✓ **Parcourir, localiser et se connecter à tous les systèmes**
- ✓ **Regarder, partager ou contrôler des appareils sur plusieurs plateformes en même temps**
- ✓ **Surveillez les systèmes connectés avec des miniatures en temps réel**
- ✓ **Partage d'écran, outils d'annotation et enregistrement vidéo**
- ✓ **Discuter, envoyer des messages et interagir avec les utilisateurs**
- ✓ **Transfert de fichiers 1:1 et 1:plusieurs**
- ✓ **Rediriger la sortie de l'imprimante et le presse-papiers pendant une session de prise de main à distance... et bien plus !**

# Gestion des systèmes

Le maintien de la productivité est la clé de réussite de toute organisation, et les outils de support de NetSupport Manager permettent un accès à distance pratique sans aucune interaction ou interruption de l'utilisateur d'un poste, garantissant que les niveaux de productivité ne seront pas affectés.

- ✓ **Inventaire matériel/logiciel et correctifs des ordinateurs distants**
- ✓ **Affichage de la position estimée des appareils**
- ✓ **Affichage et contrôle des applications, processus et services en cours d'exécution**
- ✓ **Automatisation des tâches avec des scripts**
- ✓ **Invite de commandes et éditeur de registre à distance**
- ✓ **Démarrage ou extinction des appareils à distance**
- ✓ **Regroupement des appareils dans une hiérarchie claire**
- ✓ **Prise en charge complète des appareils Intel vPro**
- ✓ **Et bien plus !**



## Sécurité

NetSupport Manager est reconnu depuis plus de 30 ans comme offrant la prise de main à distance la plus sécurisée sur le marché, ce qui en fait le choix des institutions militaires et financières du monde entier.

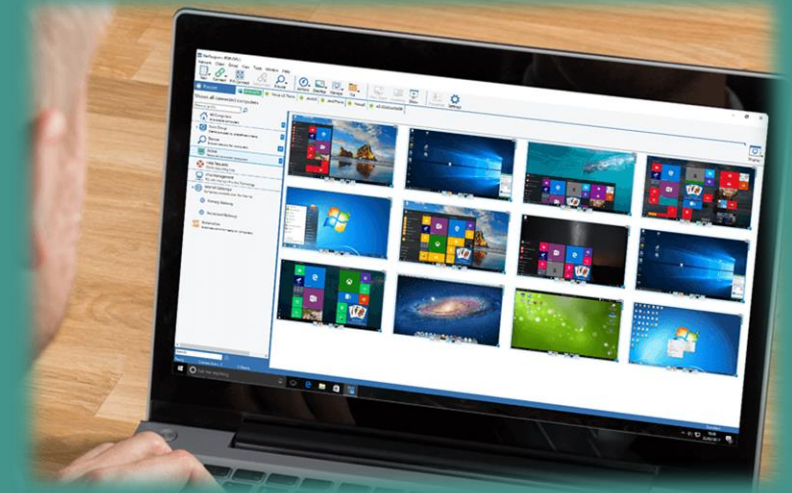
- ✓ **Fonctions de sécurité telles que carte à puce, connexion à distance, journalisation centralisée de toutes les connectivités/actions**
- ✓ **Quatre niveaux de cryptage jusqu'à 256 bits AES**
- ✓ **Solution sur site pour une assistance à distance transparente via une passerelle unique**
- ✓ **Demande d'autorisation à l'utilisateur et mots de passe chiffrés**
- ✓ **Intégration complète à Active Directory**
- ✓ **Authentification des connexions directement**
- ✓ **Fonctionnalités activées/désactivées par utilisateur**
- ✓ **Et bien plus !**



## En plus

Utile **dans les cas où le personnel est soudainement obligé de travailler de chez lui**, NetSupport Manager leur permet d'**accéder à distance à leur poste de travail** comme s'ils étaient assis devant.

Mieux encore, l'installation ne prend que 5 minutes !



**Ce logiciel peut être testé gratuitement.  
Contactez-nous pour plus d'informations.**